

Answer - no - 6

द्रवमान वक्र

(Mass curve) \Rightarrow

यह रक के बाद रक क्रमिक रूप से बढ़ते हुए विसर्जन (cumulative discharge) तथा समय का ग्राफीय पडवान होता है /

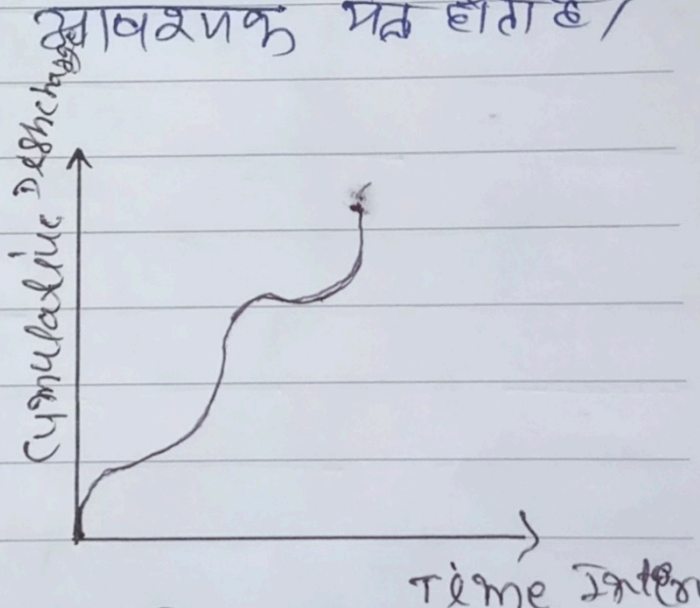
द्रवमान वक्र हाइड्रोग्राफ का रक भावश्यक भाग होता है जो कि रक समग्र से इससे समग्र के बीच में प्राप्त होता है /

Mass Curve

होशा धनात्मक वक्र होता है /

Mass Curve की उपयोगिता \Rightarrow

- (1) भण्डारण भावश्यकता की गणना में सहायक होता है /
- (2) मांग की गणना का भावश्यक प्रेर होता है /



Mass Curve द्वारा मांग की गणना रक Total and error method होता है /