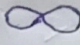



casting :-

फिली भी सेल्फास से विद्युत संस्थापन कार्यो को सही से करने के बिना कार्य को करेखा के द्वारा आवश्यक सामग्री के शीतलित और खर्चो पर आई लागत घटाकर कहते है। घुलाने कले के बाद शीतलित शीतलित हो जाता है।

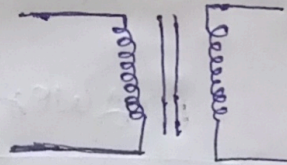
सके प्रतीक चिन्ह :-

(1) Fan — 

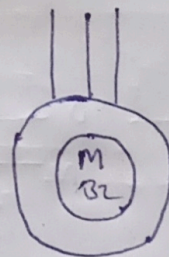
(2) Alarm — 

(3) Light — X

(4) Transformer —



(5) 3-Phase Induction Motor —



(6) Bell —

