

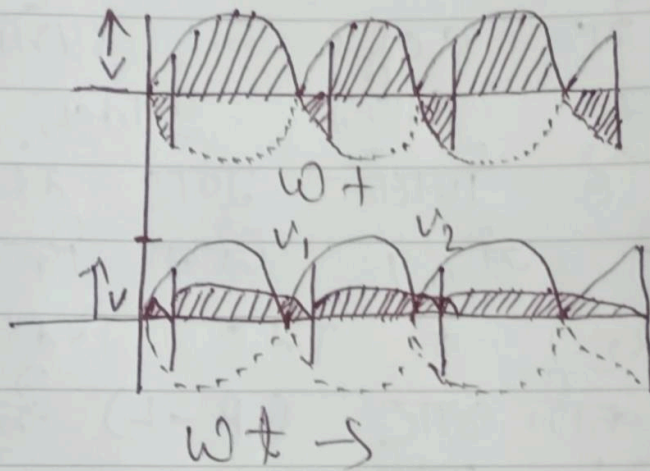
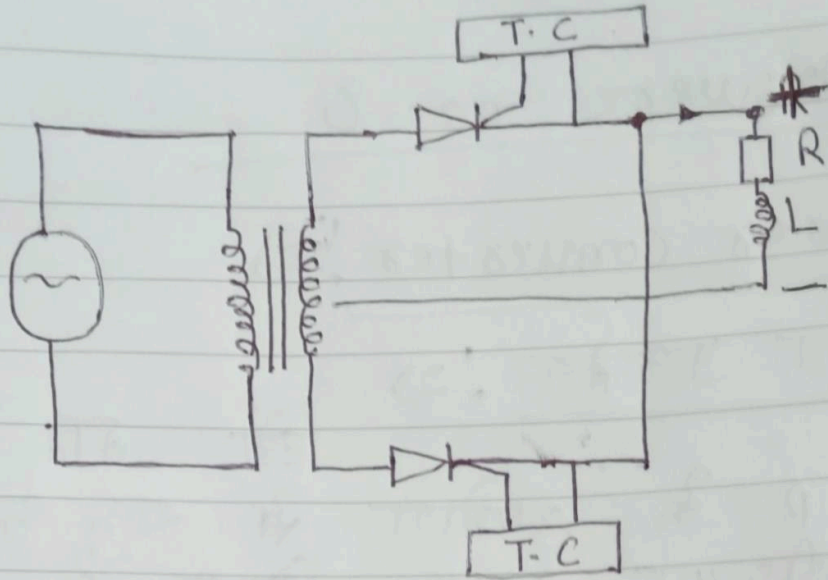
## Answer no- 8

### Full wave power converter :-

### पूर्ण तरंग शक्ति प्रवर्तक :-

इस प्रकार SCR के उपयोग से एक फलीकृत अर्ध-तरंग दिशिकरण प्राप्त होता है। ग्रथ विन्दु निर्गत शक्ति युक्त परिणामित का उपयोग करके SCRs का उपयोग करते हुए ऐसा शक्ति प्रवर्तक प्राप्त किया जाता है जिसे पूर्ण तरंग दिशिकरण प्राप्त हो सके। जैसा कि प्रतिरोधी कार्गि भार ( $R_L$ ) के लिए चित्र 3.12 में तथा प्रेरणिक कार्गि भार ( $R-L$ ) के लिए चित्र 3.13 में दर्शाया गया है। यहाँ भी SCRs को पूर्ववत् प्रकाश पेंलता से तुल्यित गेट ट्रिगिंग त्पक्षे द्वारा टर्न-ऑन किया जाता है तथा इनके टर्न-ऑफ लाइन कम्यूटेसन द्वारा होता है। भार के लक्षण के अनुसार ही यहाँ भी  $R_L$  भार पर शक्ति प्रवर्तक का प्रालित  $R-L$  भार पर उभालन से पूर्ववत् किन्त होता है।

पूर्ण तरंग शक्ति प्रवर्तक परिपथ चित्र



प्रकार चित्र