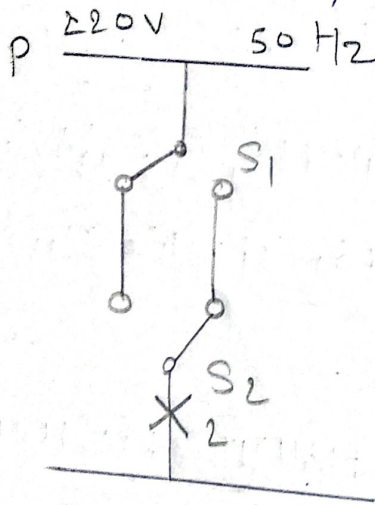
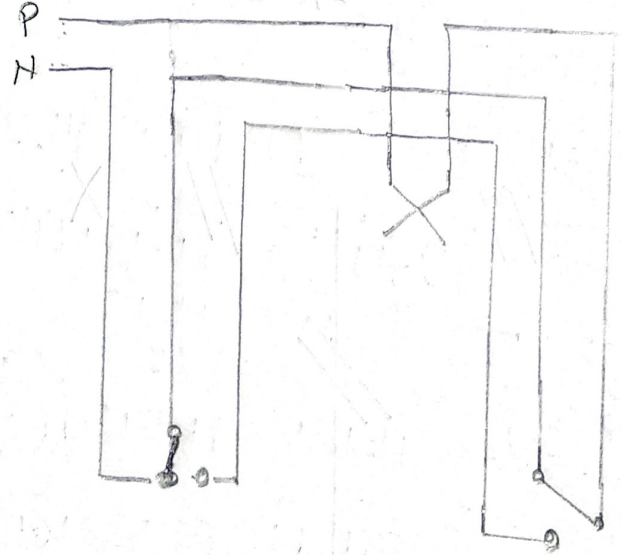


दो स्थानों से कंट्रोल एक लाइट पाइप-ट

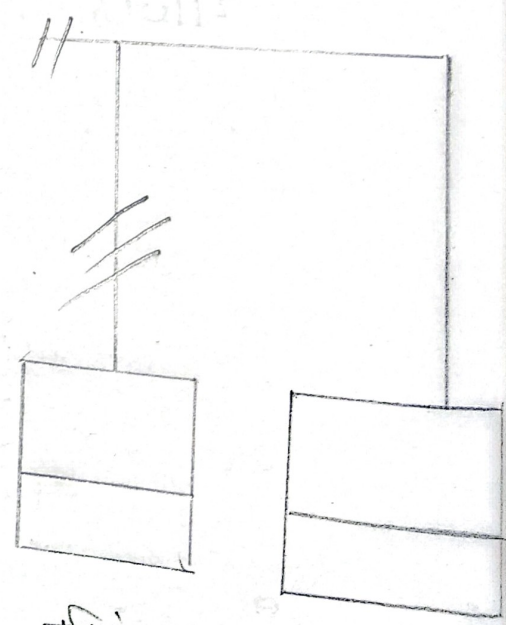
यह सीरी वायरिंग भी कहलाती है इसमें एक बल्ब या ट्यूब लाइट को डबल स्विच के सहायता से दो स्थितियों से बिना किसी शर्त के आन या आक किया जा सकता है इस प्रकार की लाइट व्यवस्था के लिए इलेक्ट्रिकल सर्किट का योजना मल्टी लाइन वायरिंग तथा सिंगल लाइन प्रदर्शित है



योजना चित्र



मल्टी लाइन वायरिंग



सिंगल लाइन वायरिंग