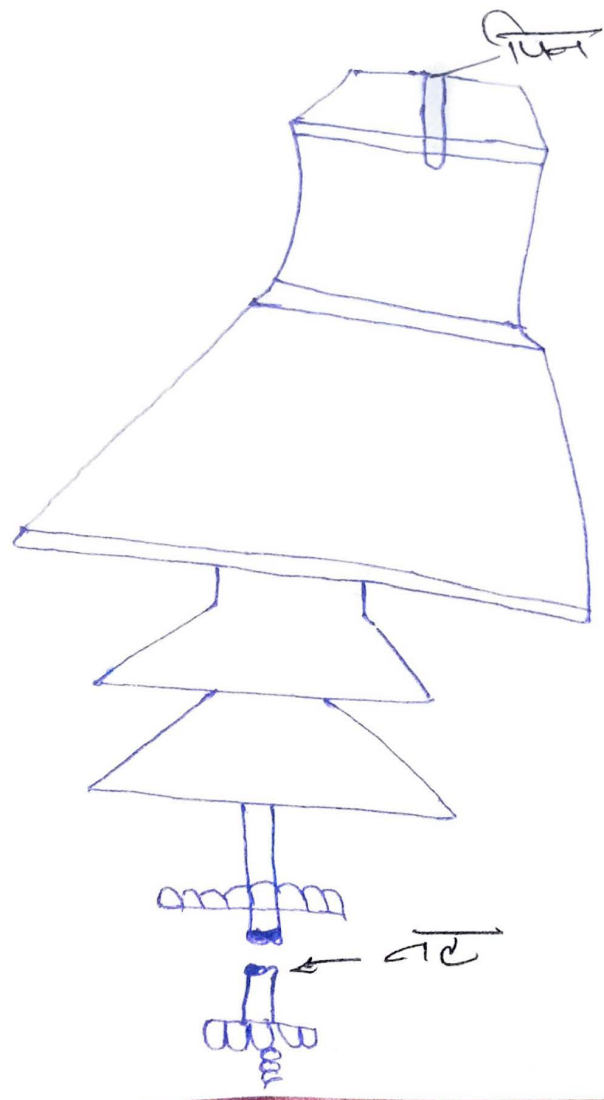


Q.1. Aug

Pin insulator

पीन विद्युत्शोधक पोलिलीन का बना होता है इस insulator के ऊपरी उभरे भाग में एक खोँचा होता है इसके विद्युत् लाइन्स या तारों को टिन्ट कर इसे वास्तव तार को पदार्थ में निर्मित लगभग 4. उन वही निम्न भागों के लच्छदार तार से कल से धारों के लिए विद्युत्शोधक की सतह को उल्लेख कर दिया जाता है इसके निचले भाग में 2, की एक पंचादा की छी ~~विश्व~~ लिफ्ट में जुड़ा होता है



* सीमेंट कंक्रीट स्लैब को स्लैब का निर्माण इस्पात की छटा से निर्मित होना में cement कंक्रीट के लिए या छोटे कारो को प्रकृत कर दिया किमा जाता है।

विशेषताएँ हैं
 पृथी से उपर न्यूनतम ऊंचाई = 7 से 12m
 उच्च लोडन कोलरना = 11 KV
 शक्तिगतम फैलाव = 100 वर्ष
 टिकाऊपन = 100 वर्ष

गुणः →

- ① इसकी यांत्रिक सामर्थ्य उच्च होती है।
- ② यह विद्युत की कुप्यालक होती है।

दोषः

- ① यह बूड पोल की उपेक्षा शक्तिगत मंडंगो होती है।
- ② परिवहन में इसकी इट फार शक्तिगत होती है।

व्युपयोग → इसका प्रयोग निम्न कोलरेंज 11 KV तक की विद्युत वितरण लाइनों के लिए बाहरी दीवारों में अंतिम शक्तिगत होता है।