

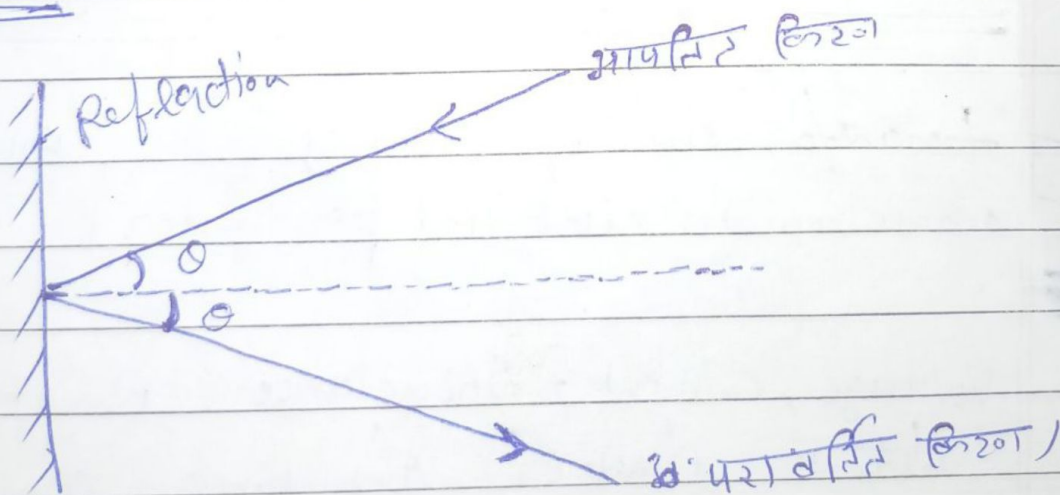
## Section-4

Ans - (3)

Reflection वह प्रकाश कि किरण समतल सतह से टकराकर उसी माध्यम में लौटकर आती है तो यह किरण प्रकाश का Reflection कहलाती है

आपतित किरण, अभिलम्ब एवं परावर्तित किरण एक ही समतल में होते हैं।

Reflection



Ex - Telescope, optical Comparator, Galvanometer, Binoculars