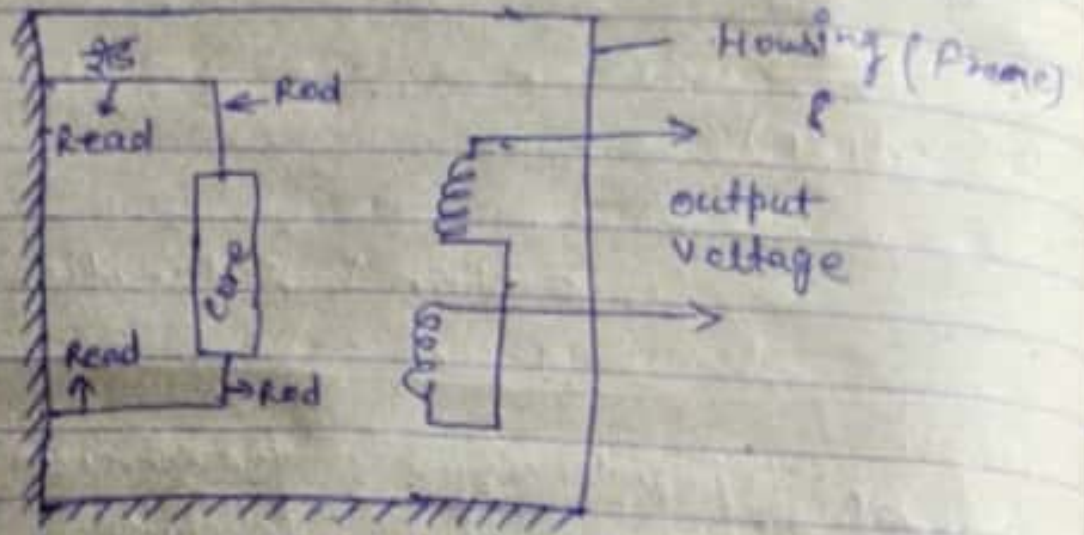


LVDT Type Accelerometer (Linear variable Differential Transformer)



LVDT Accelerometer

भूकम्प त्वरणमापी में ~~एक~~ LVDT लगा होता है इसलिए इसे त्वरणमापी भी कहते हैं। LVDT की कोर में एक ~~सेकमि~~ ^{seismic mass} (भूमक स्थिति) का भारी करती है एक कोर के दोनों सिरों पर Rod लगी होती है। एक रोड फ्लेक्सिबल होती है। ~~flexible~~ सिडिंग की तरह कार्य करती है।

लाभ:-

- ① यह एक भारी स्थिति device है।
- ② इसका प्रयोग उच्च आवृत्ति को मापने के लिए भी किया जा सकता है तथा स्थैतिक आवृत्ति के निम्न आवृत्ति के लिए किया जाता है इसका LVDT का ~~प्रयोग~~ प्रतिरोध Potentiometer से कम होता है।
- ③ LVDT का ~~प्रयोग~~ ^{प्रयोग} बहुत कम होता है।